

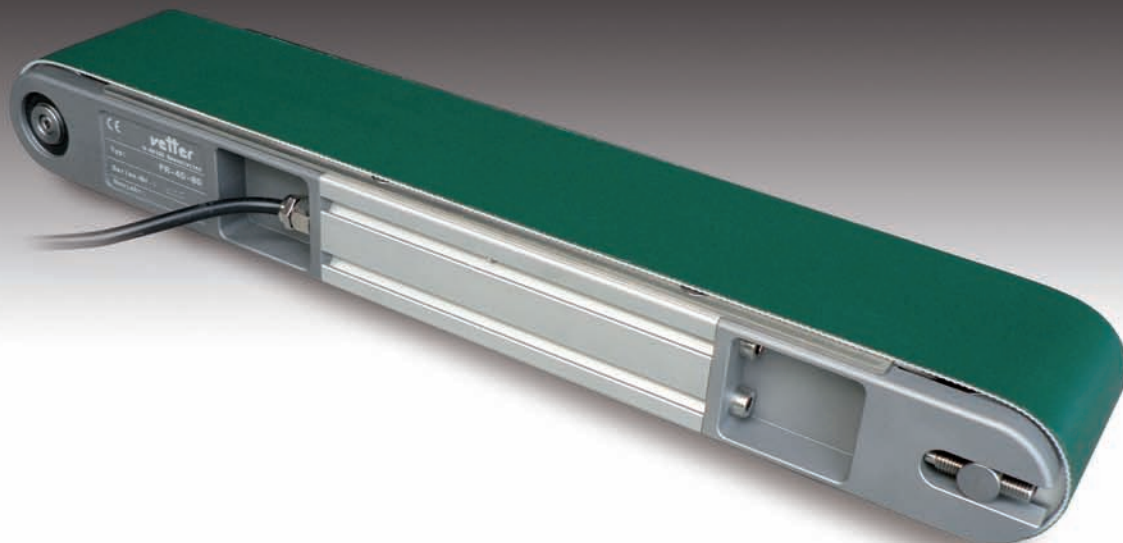


vetter
Kleinförderbänder

FR-40-200

Förderband mit innenliegendem Motor

- Gehäusehöhe 40 mm
- Gehäusebreite 200 mm
- Achsabstand ab 350 mm



Vorteile:

- innenliegender Antrieb
 - keine Störkonturen
 - einfache Konstruktion und einfache Integration in bestehende Anlagen
 - einfache Montage
- Verwendung von item-Aluminiumprofilen
- Verwendung von hochwertigen Materialien: Edelstahl und Aluminium
- große Auswahl an Transportgurten
- Sonderlösungen nach Absprache
- 24 V Niederspannung
 - keine besonderen Schutzmaßnahmen erforderlich
 - einfache Geschwindigkeitsregelung optional
 - geringe Stromaufnahme bei hoher Transportleistung
- Servicefreundlichkeit: Demontage von Förderbändern, die in bestehendem Automatisierungssystem integriert sind, ist einfach möglich

Technische Daten: FR-40-200
 mit innenliegendem Antrieb

Standard-Achsabstände in mm (kurzfristig lieferbar)	Geschwindigkeit m/min	Bandbelastung N	Transportgurt
350	8	20	2 E / PG 02, grün (FDA) weitere auf Anfrage
400	2,7	30	
450	1,8	30	
500	0,9	50	
600	0,5	50	
700	Geschwindigkeitsregler SR-15 optional		
800			
900			
1.000			
1.200			
1.400			
1.600			
Sonder-Achsabstände auf Anfrage			

